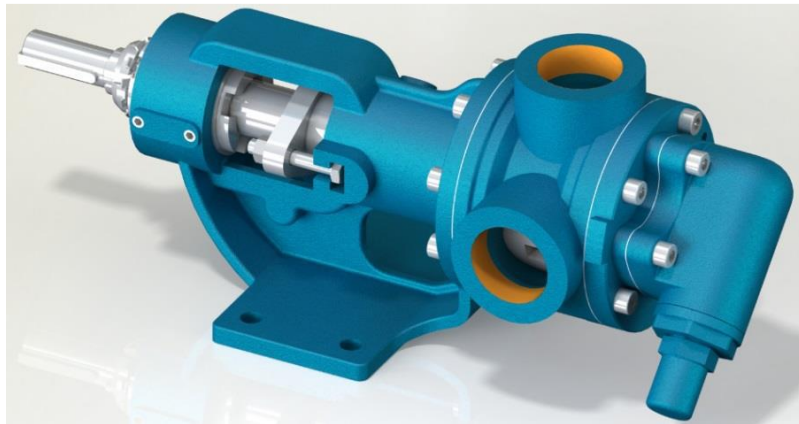




پمپ ماه و ستاره "YKF 1^{1/2}"



مشخصات پمپ	
Q :	: 5,7 m ³ /h
Hm:	1 ~ 14 Bar
T :	0 ~ 200 °C
n:	1400 d/d
Visc. :	100 ~ 250.000 SSU

کاربرد

- مخازن خدمات سوخت نفتی، گازوئیل، تانکرهای دیزل
- رزین و پلیمر
- آسفالت و قیر
- کاغذ و صنعت نقاشی / رنگ
- گردش روغن داغ (محدود)
- دارویی، شیمیایی و صنعت مواد شوینده
- صنایع غذایی

متریال مورد استفاده

- بدنه پمپ، پوشش ها: چدن پیگ، چدن کروی، فولاد ریخته گری، فولاد ضد زنگ AISI 304/316 CrNi
- دنده ها: چدن کروی، فولاد ریخته گری، فولاد ضد زنگ AISI 304/316 CrNi

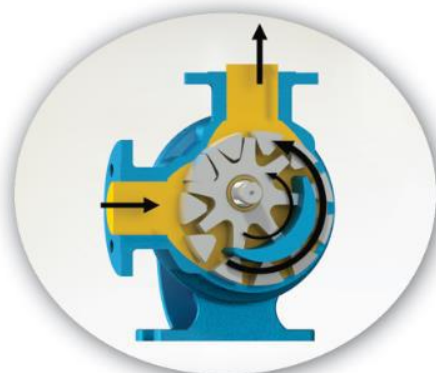


- برینگ ها: برنز Snbz 12، گرافیت کربن، کاربید سیلیکون، فولاد با روکش فلزی سخت، برینگ
- آب بندی: سیل نرم، سیل روتاترم، سیل مکانیکی، سیل مکانیکی نوع کارتریج

اساس کار پمپ ماه و ستاره

اساس "دنده داخل دنده" ساده ی ییلدیز فقط دو بخش متحرک دارد. این راز عملکرد قابل اعتماد و کارآمد پمپ های جابجایی مثبت ییلدیز می باشد. جابه جایی مثبت مایع، با پرکردن کامل فضاهای بین دندانه های روتور و دنده های آواره انجام میگردد. تنها عامل محدودکننده برای اوج عملکرد در ییلدیز پمپ، مانند تمام پمپ های روتار(دوار)، این است که باید مایع پمپ شده نسبتا تمیز باشد.

با هر چرخش شفت پمپ، یک مقدار مشخصی از مایع از طریق درگاه مکش وارد پمپ می شود. این مایع فضاهای بین دندانه روتور و آواره را پر می کند. هلال روی سر پمپ جریان مایع را که به آرامی به سمت درگاه تخلیه حرکت میکند، جدا میکند. دنده آواره که مایع را بین دندانه اش و سطح داخلی هلال حمل می کند، متصل به پوشش پمپ می باشد. از طرف دیگر، دنده روتور که مستقیما با شفت میچرخد، مایع را بین دندانه دنده و سطح هلال تحویل می دهد.





در تصویر قسمت زرد رنگ در کنار، مایع را نشان می دهد که وارد بخش مکش محفظه و ناحیه بین دندانه روتور و ناحیه مقعر مربوطه بین دندانه آواره می شود. دو پیکان سیاه چرخش پمپ و پیشروی مایع را نشان می دهد.



به پیشروی مایع در پمپ و بین دندانه ی دنده ی آواره روتور توجه کنید. همچنین دقت کنید که چگونه شکل هلالی در قسمت سر مایع را تقسیم می کند و به عنوان یک سیل بین درگاه های مکش و تخلیه عمل می کند.



تصویر، پمپ را در یک شرایط تقریباً پرشدگی قبل از اینکه مایع به داخل ناحیه تخلیه هل داده شود، نشان می دهد. توجه کنید که چگونه طراحی دنده ی آواره و روتور بسته هایی برای مایع تشکیل می دهند که کنترل حجم را تضمین می کند.

شکل، پمپ را در یک شرایط کاملاً پرشدگی و در یک فرآیند تخلیه مایع از قسمت درگاه تخلیه را نشان می دهد. شبکه بین روتور و دندانه آواره، یک سیل هم فاصله بین هر دو پورت را تشکیل داده، مایع را به خارج درگاه تخلیه فشار می دهد.





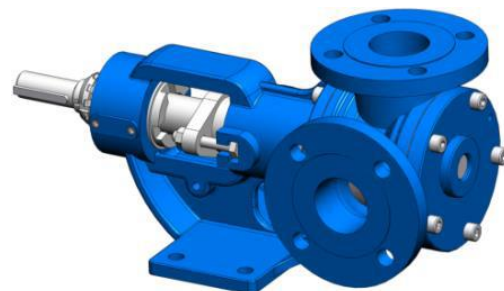
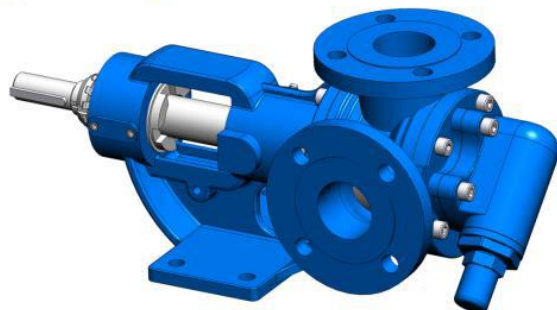
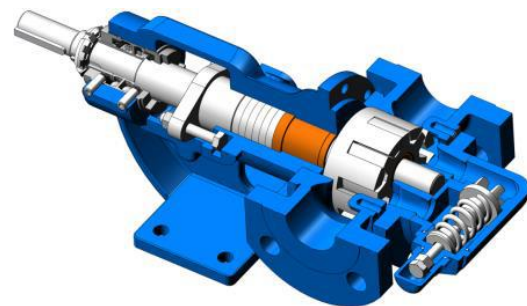
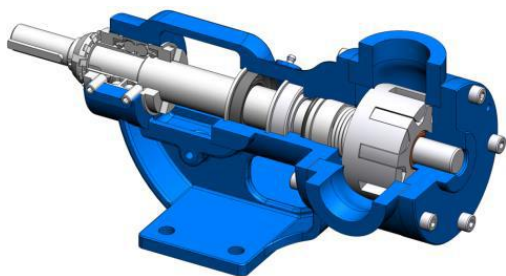
جدول ظرفیت و انرژی YK-1^{1/2"} – YKF-1^{1/2"} – YKYF-1^{1/2"}

ظرفیت (Q)	سرعت (rpm)	فشار				ویسکوزیته (چسبندگی)
		3 Bar	6 Bar	9 Bar	12 Bar	
0,200	60	0,5 HP	0,5 HP	0,75 HP	0,75 HP	75.000 SSU
0,250	80	0,5 HP	0,75 HP	1 HP	1 HP	25.000 SSU
0,300	100	0,75 HP	1 HP	1 HP	1 HP	25.000 SSU
3,7	900	1,5 HP	2 HP	3 HP	4 HP	750 SSU
5,7	1400	2 HP	3 HP	4 HP	5,5 HP	100 SSU

قدرت های موتور	
1 HP	900d/d(rpm)
1,5 HP	900d/d(rpm)
1,5 HP	1400d/d(rpm)
2 HP	1400d/d(rpm)
بدنه موتور	
90	

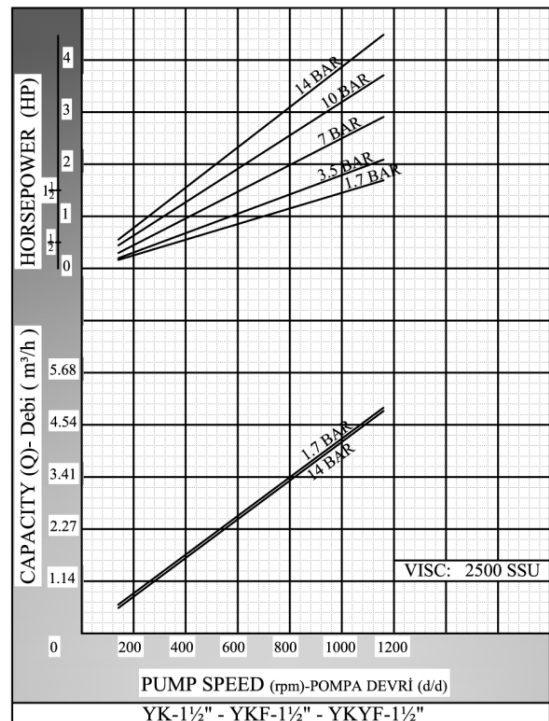
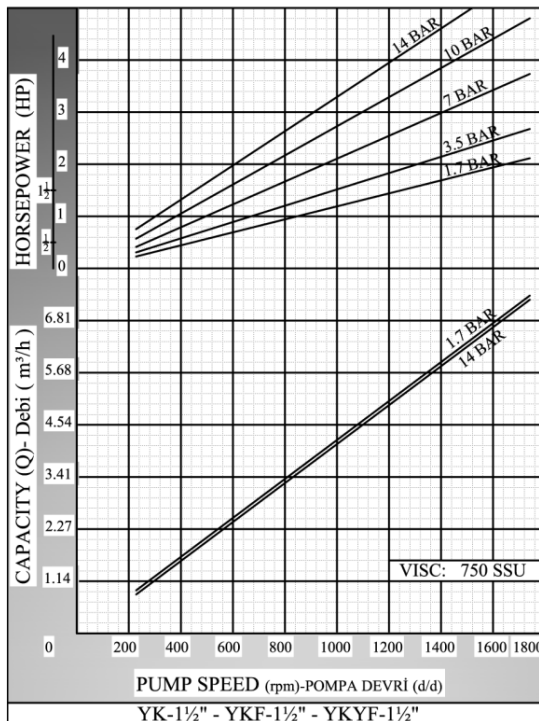
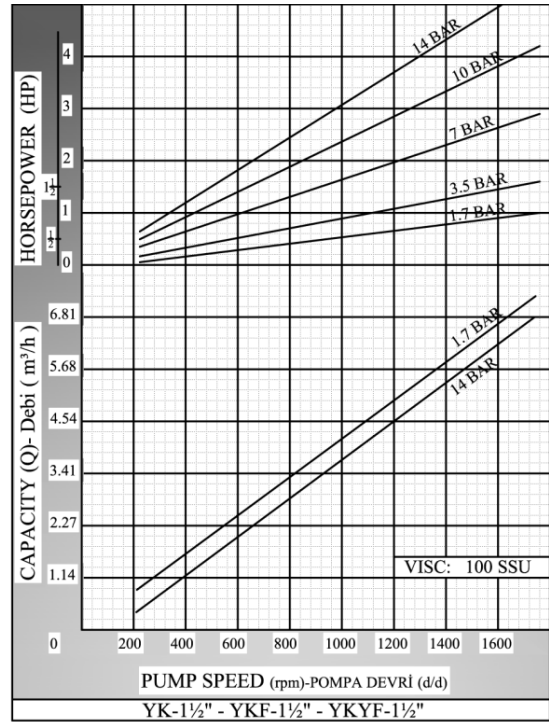
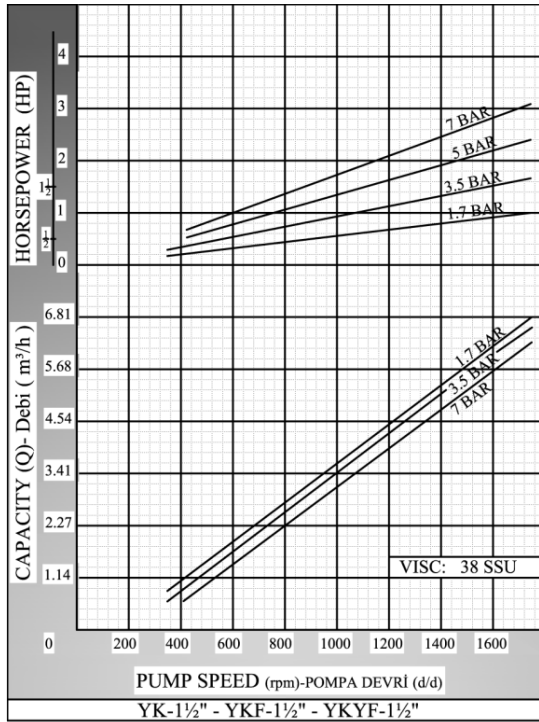
قدرت های موتور	
1,5 HP	750d/d(rpm)
2 HP	900d/d(rpm)
3 HP	1400d/d(rpm)
4 HP	1400d/d(rpm)
بدنه موتور	
100	

قدرت های موتور	
2 HP	750d/d(rpm)
3 HP	900d/d(rpm)
5,5 HP	1400d/d(rpm)
بدنه موتور	
112	





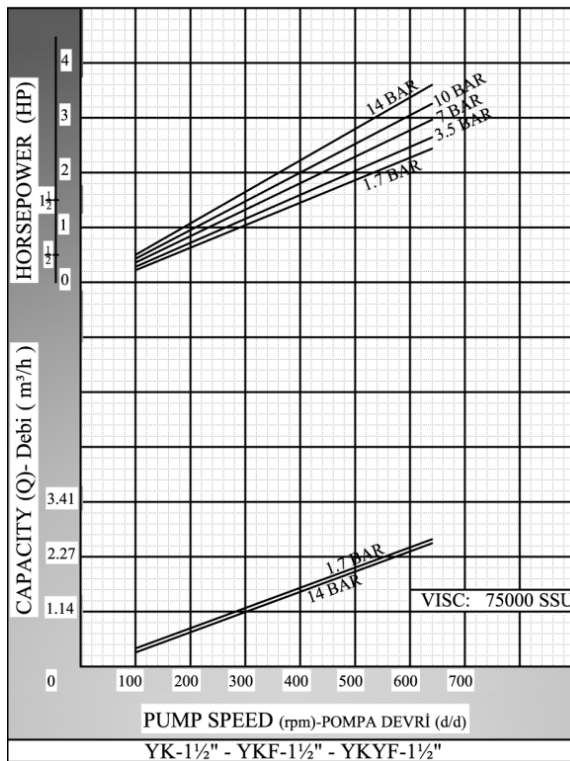
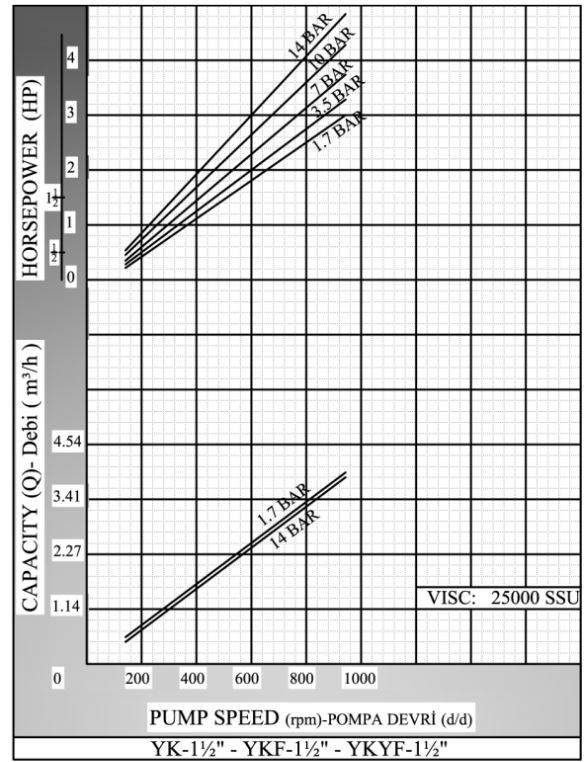
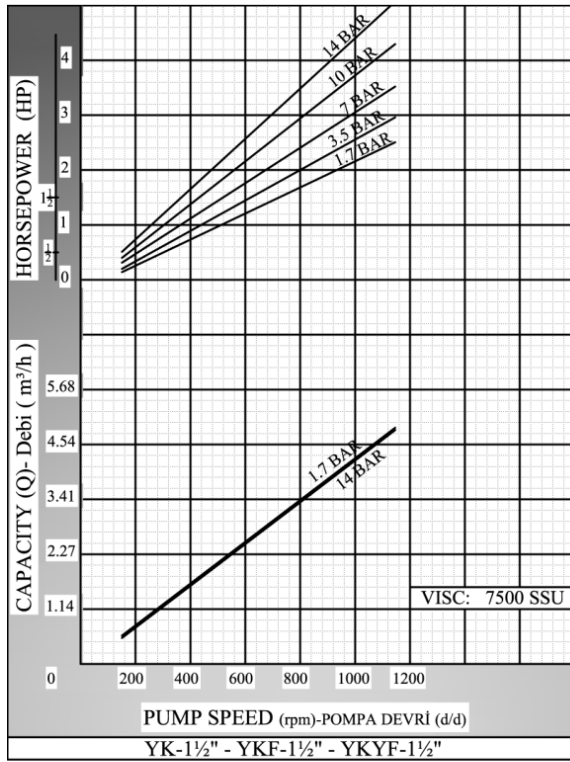
نمودارهای ظرفیت





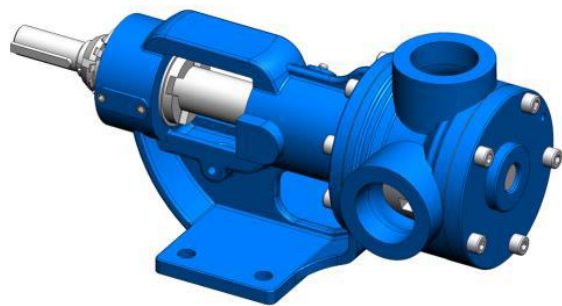
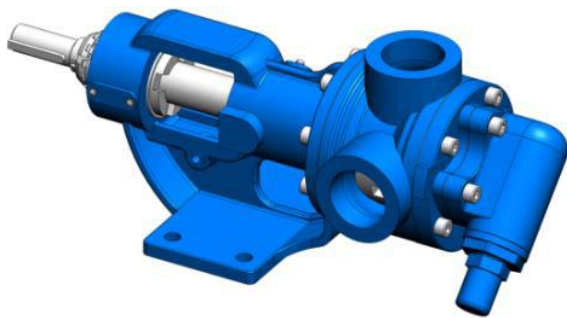
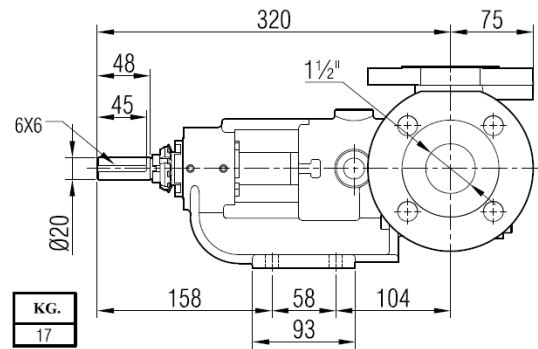
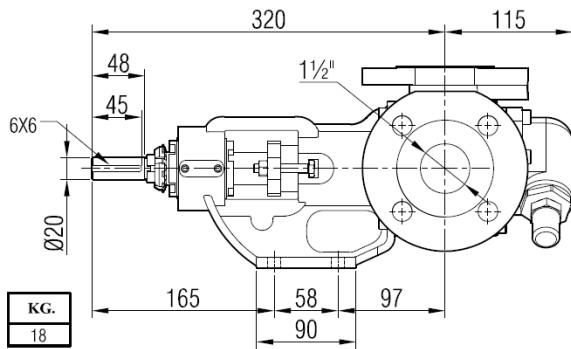
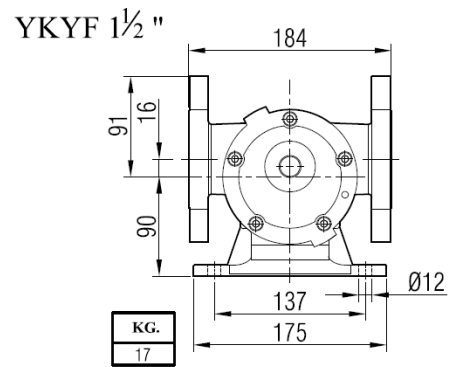
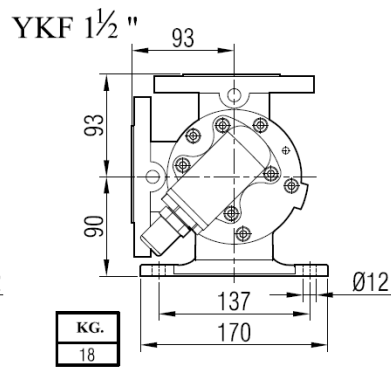
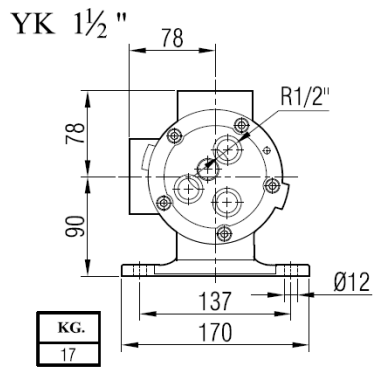
**YILDIZ
POMPA**

ilpomp





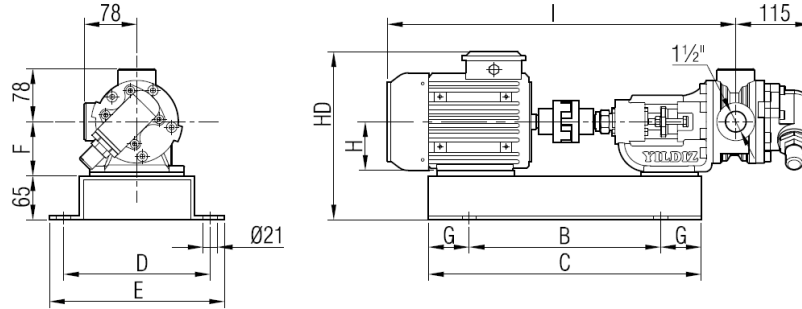
ابعاد پمپ



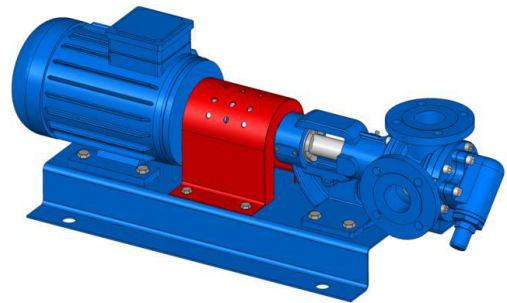
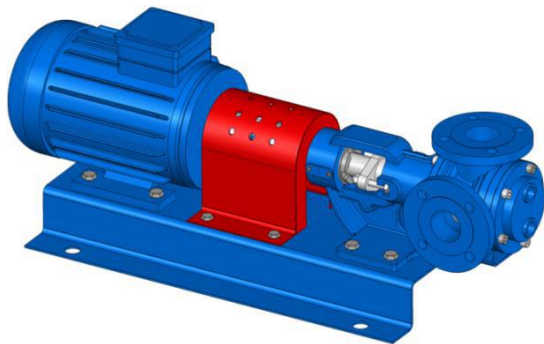


ابعاد کوپلینگ

درایو موتور



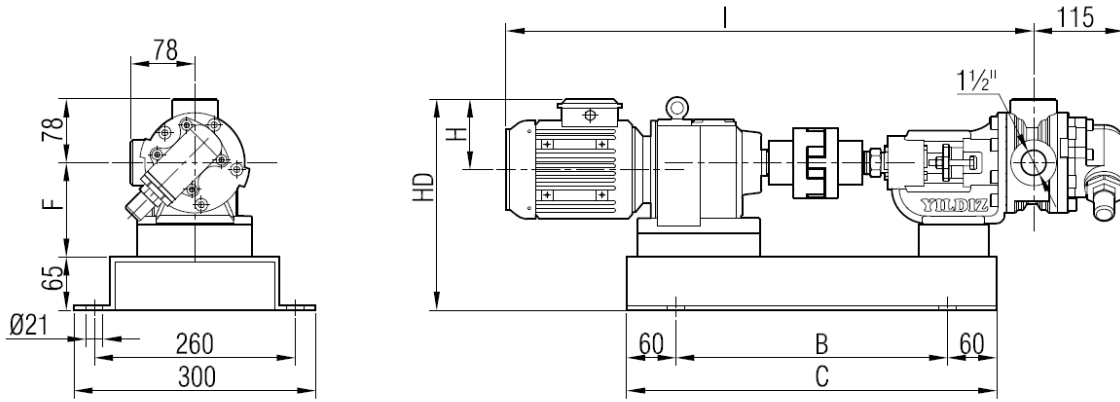
MOTOR GÜÇ VE DEVİRLERİ / MOTOR POWER AND SPEED			I	HD	H	B	C	D	E	F	G	kg.
1 hp / 0,75 kw	900 d/d (rpm)	MOTOR 90S	648	281	90	380	500	260	300	90	60	37
1,5 hp / 1,1 kw	1400 d/d (rpm)											37
1,5 hp / 1,1 kw	900 d/d (rpm)	MOTOR 90L	700	281	90	380	500	260	300	90	60	39
2 hp / 1,5 kw	1400 d/d (rpm)											39
1,5 hp / 1,1 kw	750 d/d (rpm)	MOTOR 100L	746	300	100	430	550	260	300	100	60	47
2 hp / 1,5 kw	900 d/d (rpm)											47
3 - 4 hp / 2,2 - 3 kw	1400 d/d (rpm)	MOTOR 112M	761	323	112	420	620	310	350	112	100	46
2 hp / 1,5 kw	750 d/d (rpm)											50
3 hp / 2,2 kw	900 d/d (rpm)	MOTOR 112M	761	323	112	420	620	310	350	112	100	64
5,5 hp / 4 kw	1400 d/d (rpm)											64
												65



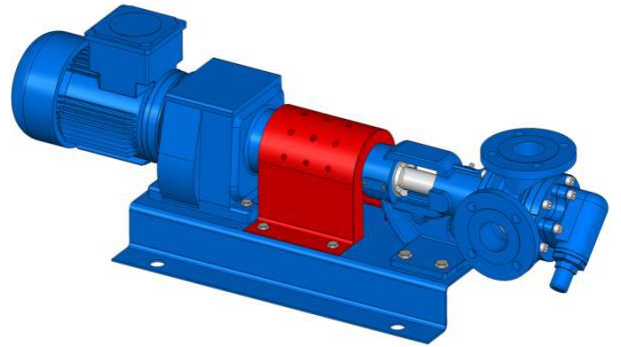
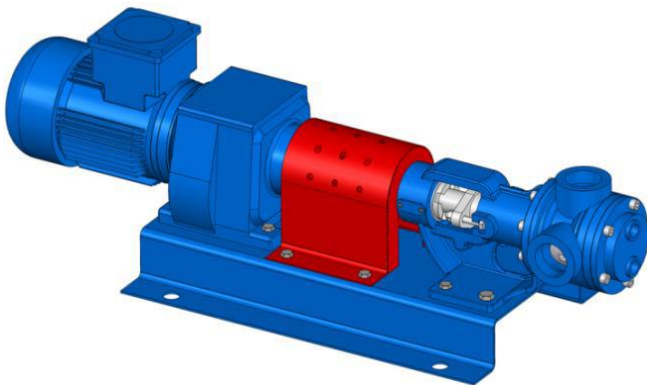


ابعاد کوپلینگ

درایو گیربکس

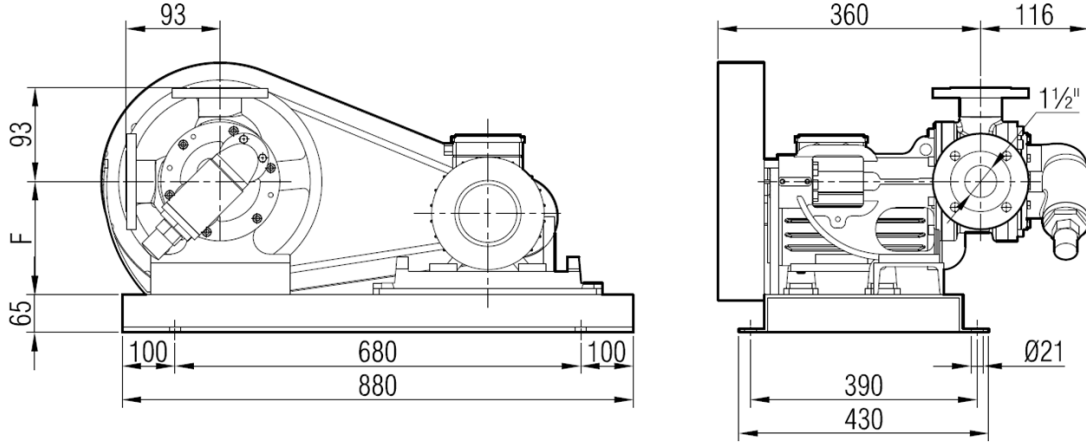


MOTOR GÜÇ VE DEVİRLERİ / MOTOR POWER AND SPEED			I	HD	H	B	C	F	kg.
1 hp / 0,75 kw	90/400 d/d (rpm)	RAM42/80M	761	269	118	350	470	90	42
1,5 hp / 1,1 kw	200/400 d/d (rpm)	RAM42/90S	780	283	132				46
1 hp / 0,75 kw	40/240 d/d (rpm)	RAM53/80M	788	267	118	380	500	90	51
1,5 hp / 1,1 kw	60/382 d/d (rpm)	RAM53/90S	806	282	132				54
2 hp / 1,5 kw	87/540 d/d (rpm)	RAM52/90L	831						55
3 - 4 hp / 2,2 - 3 kw	300/540 d/d (rpm)	RAM52/100L	860	291	141	430	550	115	59 62
5,5 hp / 4 kw	87/540 d/d (rpm)	RAM62/112M	953	318	149				80

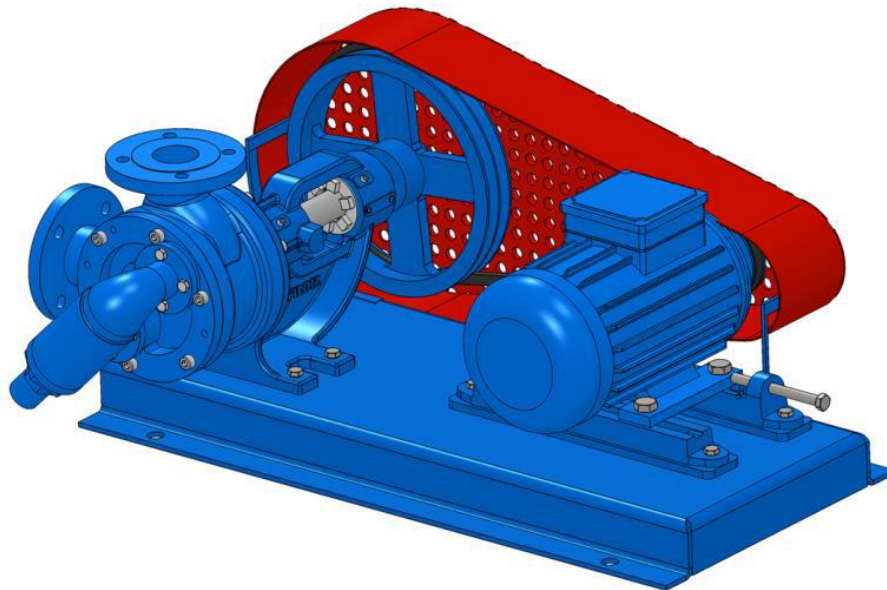




ابعاد قرقره تسمه پمپ کویلینگ

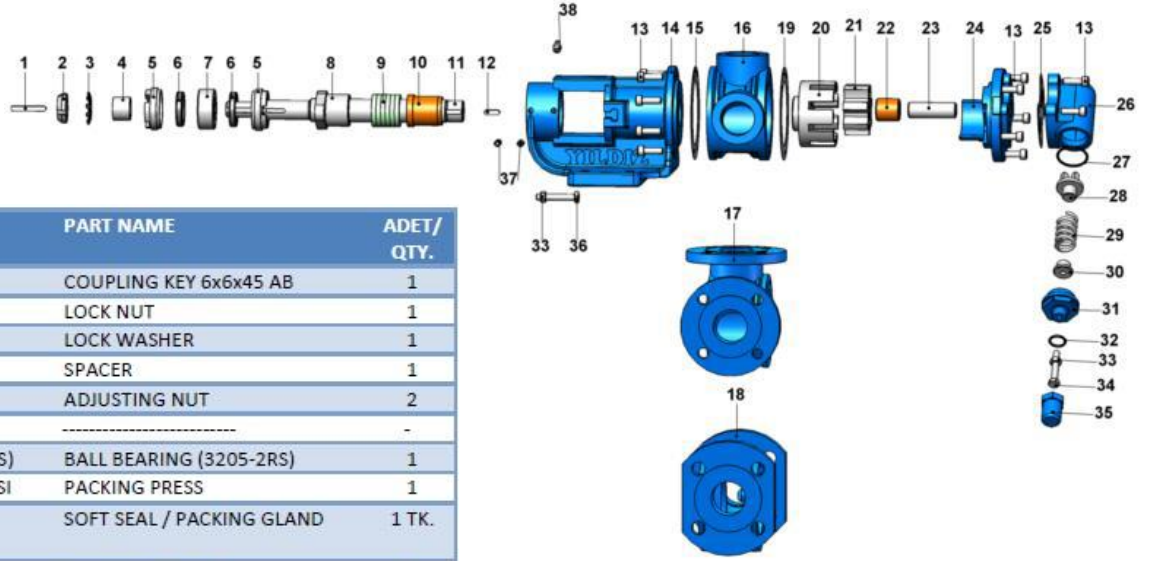


MOTOR GÜÇ VE DEVİRLERİ / MOTOR POWER AND SPEED		Pompa Devirleri / Pump speeds				F(1)	F(2)	F(3)	F(4)	kg.
		n1 d/d	n2 d/d	n3 d/d	n4 d/d					
3 hp / 2,2 kw	MOTOR 100L	450	400	350	310	150	190	200	200	90
4 hp / 3 kw	MOTOR 100L									95
5,5 hp / 4 kw	MOTOR 112M									105
7,5 hp / 5,5 kw	MOTOR 132S									115
10 hp / 7,5 kw	MOTOR 132M									125





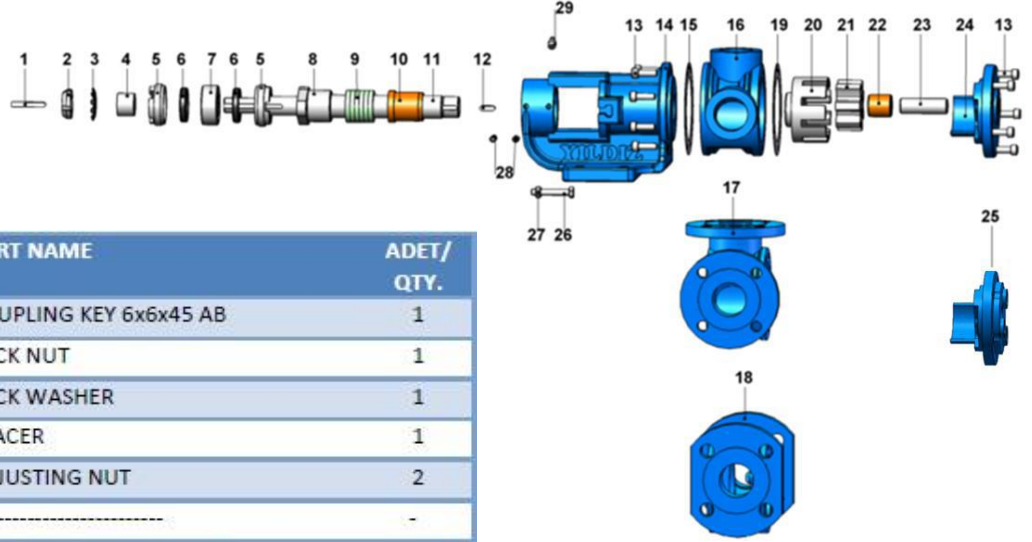
لیست لوازم یدکی: آب بندی شده با سیل نرم و شیر تنظیم کننده فشار روی پوشش



No	PARÇA İSMİ	PART NAME	ADET/ QTY.
1	KAMA 6x6x45 AB	COUPLING KEY 6x6x45 AB	1
2	KİLİT SOMUNU	LOCK NUT	1
3	KİLİT SACI	LOCK WASHER	1
4	BİLEZİK	SPACER	1
5	AYAR SOMUNU	ADJUSTING NUT	2
6	-----	-----	-
7	RULMAN (3205-2RS)	BALL BEARING (3205-2RS)	1
8	SALMASTRA BASKISI	PACKING PRESS	1
9	YUMUŞAK SALMASTRA	SOFT SEAL / PACKING GLAND	1 TK.
10	KONSOL BURCU	BRACKET BUSHING	1
11	MİL	SHAFT	1
12	KAMA 6x6x20 A	ROTOR GEAR 6x6x20 A	1
13	IMBUS CİVATA M8x25	INBUS BOLT M8x25	17
14	KONSOL	BRACKET	1
15	KONSOL CONTASI	BRACKET GASKET	1
16	ARA GÖVDE (BORU DİŞLİ 90°)	CASING (w/ 90° THREADED PORTS)	1
17	ARA GÖVDE (FLANŞLI 90°)	CASING (w/ 90° FLANGED PORTS)	1
18	ARA GÖVDE (FLANŞLI 180°)	CASING (w/ 180° FLANGED PORTS)	1
19	KAPAK CONTASI	COVER GASKET	1
20	ÇEVRE DİŞLİ	ROTOR GEAR	1
21	AVARA DİŞLİ	IDLER GEAR	1
22	AVARA DİŞLİ BURCU	IDLER BUSHING	1
23	KAPAK MİLİ	COVER PIN	1
24	KAPAK (BYPASSLI)	COVER (w/ BYPASS INLETS)	1
25	BYPASS CONTASI	BYPASS GASKET	1
26	BYPASS	PRESSURE RELIEF VALVE – BYPASS	1
27	BYPASS O-RING	BYPASS O-RING	1
28	KLEPE	VALVE	1
29	YAY	SPRING	1
30	PUL	WASHER	1
31	BYPASS KAPAĞI	BYPASS COVER	1
32	TIJ KAPAK O-RİNG	CAP O-RING	1
33	M8 SOMUN	NUT M8	3
34	6 KÖŞE CİVATA M8x55	ADJUSTING SCREW M8x55	1
35	TIJ KAPAĞI	CAP	1
36	6 KÖŞE CİVATA M8x50	HEX BOLT M8x50	2
37	SETUSKUR M8x16	GRUB SCREW M8x16	4



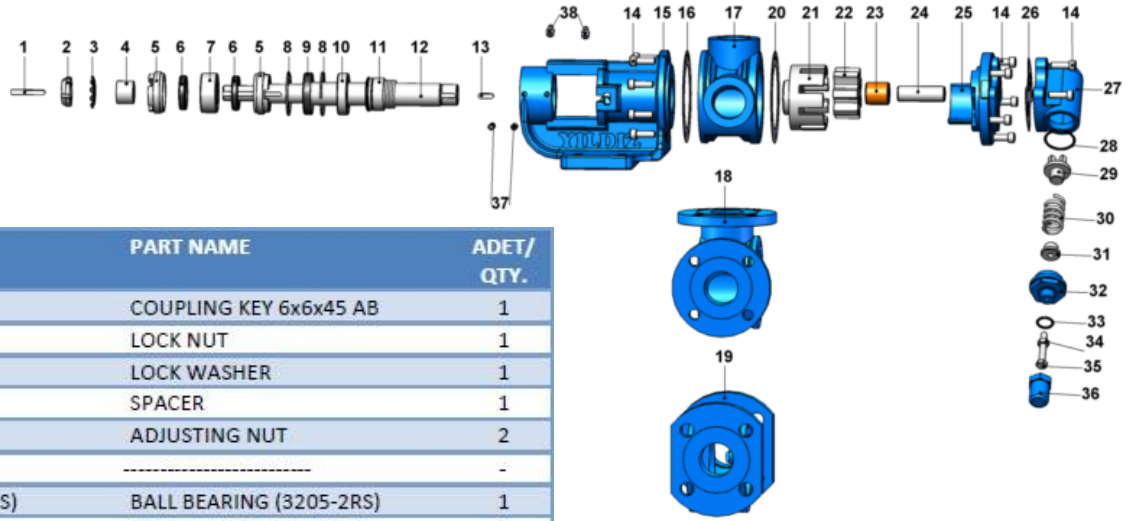
لیست لوازم یدکی: آب بندی شده با سیل نرم، پوشیده شده و با پوشش کور



No	PARÇA İSMİ	PART NAME	ADET/ QTY.
1	KAMA 6x6x45 AB	COUPLING KEY 6x6x45 AB	1
2	KİLİT SOMUNU	LOCK NUT	1
3	KİLİT SACI	LOCK WASHER	1
4	BİLEZİK	SPACER	1
5	AYAR SOMUNU	ADJUSTING NUT	2
6	-----	-----	-
7	RULMAN (3205-2RS)	BALL BEARING (3205-2RS)	1
8	SALMASTRA BASKISI	PACKING PRESS	1
9	YUMUŞAK SALMASTRA	SOFT SEAL / PACKING GLAND	1 TK.
10	KONSOL BURCU	BRACKET BUSHING	1
11	MİL	SHAFT	1
12	KAMA 6x6x20 A	ROTOR KEY 6x6x20 A	1
13	IMBUS CİVATA M8x25	INBUS BOLT M8x25	13
	IMBUS CİVATA M8x30 (CEKETLİ KAPAK İÇİN)	HEX SOCKET M8x30 FOR COVER w/ HEATING JACKET	5
14	KONSOL	BRACKET	1
15	KONSOL CONTASI	BRACKET GASKET	1
16	ARA GÖVDE (BORU DİŞLİ 90°)	CASING (w/ 90° THREADED PORTS)	1
17	ARA GÖVDE (FLANŞLI 90°)	CASING (w/ 90° FLANGED PORTS)	1
18	ARA GÖVDE (FLANŞLI 180°)	CASING (w/ 180° FLANGED PORTS)	1
19	KAPAK CONTASI	COVER GASKET	1
20	ÇEVRE DİŞLİ	ROTOR GEAR	1
21	AVARA DİŞLİ	IDLER GEAR	1
22	AVARA DİŞLİ BURCU	IDLER BUSHING	1
23	KAPAK MİLİ	COVER PIN	1
24	KAPAK (KÖR)	BLIND COVER	1
25	KAPAK (CEKETLİ)	COVER (w/ HEATING JACKETS)	1
26	6 KÖŞE CİVATA M8x50	HEX BOLT M8x50	2
27	M8 SOMUN	NUT M8	2
28	SETUSKUR M8x16	GRUB SCREW M8x16	4



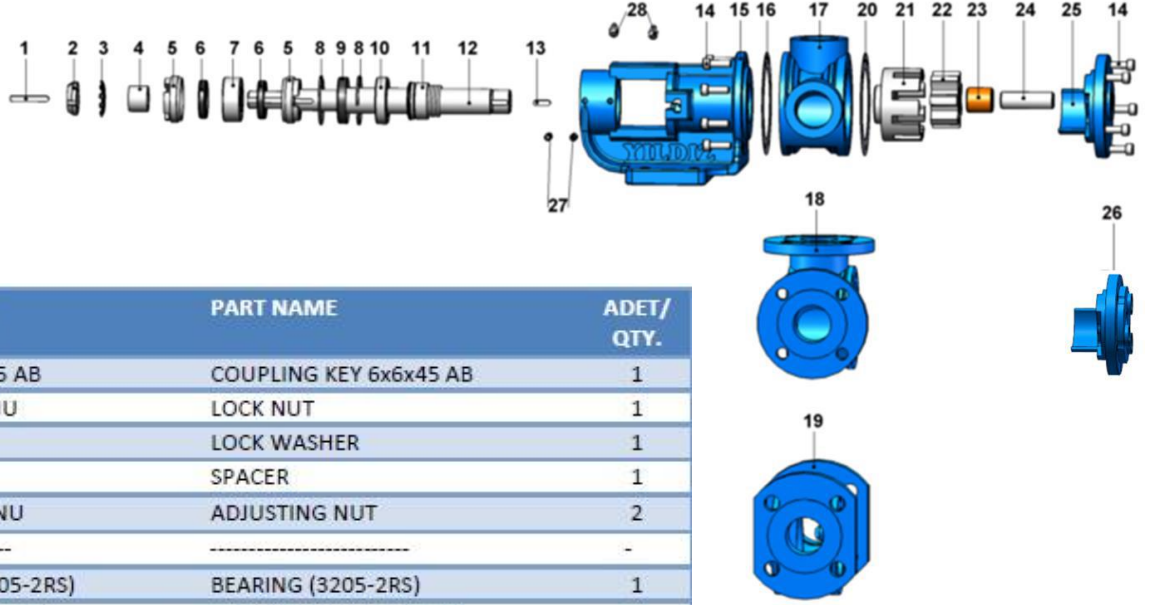
لیست لوازم یدکی: آب بندی شده با سیل مکانیکی، و شیر تنظیم کننده فشار روی پوشش



No	PARÇA İSMİ	PART NAME	ADET/ QTY.
1	KAMA 6x6x45 AB	COUPLING KEY 6x6x45 AB	1
2	KİLİT SOMUNU	LOCK NUT	1
3	KİLİT SACI	LOCK WASHER	1
4	BİLEZİK	SPACER	1
5	AYAR SOMUNU	ADJUSTING NUT	2
6	-----	-----	-
7	RULMAN (3205-2RS)	BALL BEARING (3205-2RS)	1
8	İÇ SEGMAN (ø55)	INTERNAL CIRCLIP (ø55)	2
9	KEÇE ø30xø55x10	LIP SEAL ø30xø55x10	1
10	RULMAN (6006)	BALL BEARING (6006)	1
11	MEKANİK SALMASTRA ø30	MECHANICAL SEAL ø30	1
12	MİL	SHAFT	1
13	KAMA 6x6x20 A	ROTOR KEY 6x6x20 A	1
14	IMBUS CİVATA M8x25	INBUS BOLT M8x25	17
15	KONSOL	BRACKET	1
16	KONSOL CONTASI	BRACKET GASKET	1
17	ARA GÖVDE (BORU DIŞLI 90°)	CASING (w/ 90° THREADED PORTS)	1
18	ARA GÖVDE (FLANŞLI 90°)	CASING (w/ 90° FLANGED PORTS)	1
19	ARA GÖVDE (FLANŞLI 180°)	CASING (w/ 180° FLANGED PORTS)	1
20	KAPAK CONTASI	COVER GASKET	1
21	ÇEVRE DIŞLI	ROTOR GEAR	1
22	AVARA DIŞLI	IDLER GEAR	1
23	AVARA DIŞLI BURCU	IDLER BUSHING	1
24	KAPAK MİLİ	COVER PIN	1
25	KAPAK (BYPASSLI)	COVER (w/ BYPASS INLETS)	1
26	BYPASS CONTASI	BYPASS GASKET	1
27	BYPASS	PRESSURE RELIEF VALVE – BYPASS	1
28	BYPASS O-RING	BYPASS O-RING	1
29	KLEPE	VALVE	1
30	YAY	SPRING	1
31	PUL	WASHER	1
32	BYPASS KAPAĞI	BYPASS COVER	1
33	TIJ KAPAK O-RİNG	CAP O-RING	1
34	M8 SOMUN	NUT M8	1
35	6 KÖŞE CİVATA M8x55	ADJUSTING SCREW M8x55	1
36	TIJ KAPAĞI	CAP	1
37	SETUSKUR M8x16	GRUB SCREW M8x16	4



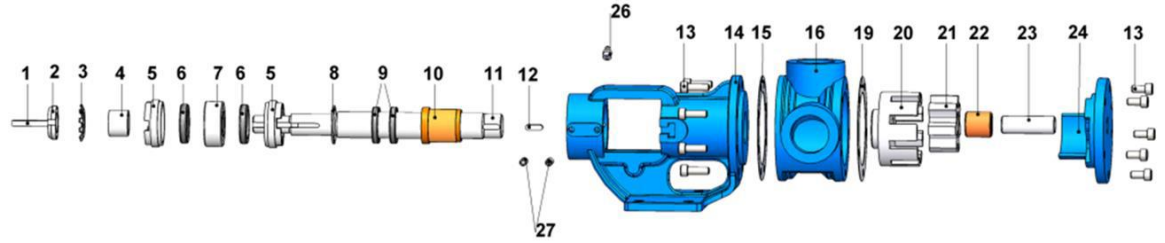
لیست لوازم یدکی: آب بندی شده با سیل مکانیکی، پوشیده شده و با پوشش کور



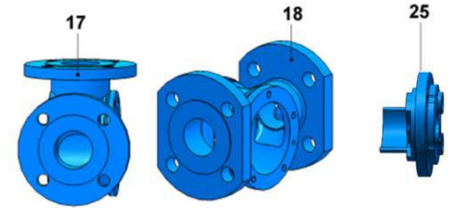
No	PARÇA İSMİ	PART NAME	ADET/ QTY.
1	KAMA 6x6x45 AB	COUPLING KEY 6x6x45 AB	1
2	KİLİT SOMUNU	LOCK NUT	1
3	KİLİT SACI	LOCK WASHER	1
4	BİLEZİK	SPACER	1
5	AYAR SOMUNU	ADJUSTING NUT	2
6	-----	-----	-
7	RULMAN (3205-2RS)	BEARING (3205-2RS)	1
8	İÇ SEGMAN (ø55)	INTERNAL CIRCLIP (ø55)	2
9	KEÇE ø30xø55x10	LIP SEAL ø30xø55x10	1
10	RULMAN (6006)	BALL BEARING (6006)	1
11	MEKANİK SALMASTRA ø30	MECHANICAL SEAL ø30	1
12	MİL	SHAFT	1
13	KAMA 6x6x20 A	ROTOR KEY 6x6x20 A	1
14	IMBUS CİVATA M8x25	INBUS BOLT M8x25	13
	IMBUS CİVATA M8x30 (CEKETLİ KAPAK İÇİN)	INBUS BOLT M8x30 FOR COVER w/ HEATING JACKET	5
15	KONSOL	BRACKET	1
16	KONSOL CONTASI	BRACKET GASKET	1
17	ARA GÖVDE (BORU DİŞLİ 90°)	CASING (w/ 90° THREADED PORTS)	1
18	ARA GÖVDE (FLANŞLI 90°)	CASING (w/ 90° FLANGED PORTS)	1
19	ARA GÖVDE (FLANŞLI 180°)	CASING (w/ 180° FALNGED PORTS)	1
20	KAPAK CONTASI	COVER GASKET	1
21	ÇEVRE DİŞLİ	ROTOR GEAR	1
22	AVARA DİŞLİ	IDLER GEAR	1
23	AVARA DİŞLİ BURCU	IDLER BUSHING	1
24	KAPAK MİLİ	COVER PIN	1
25	KAPAK (KÖR)	BLIND COVER	1
26	KAPAK (CEKETLİ)	COVER (w/ HEATING JACKET)	1
27	SETUSKUR M8x16	GRUB SCREW M8x16	4



لیست لوازم یدکی: آب بندی شده ، پوشیده شده و با کاور کور

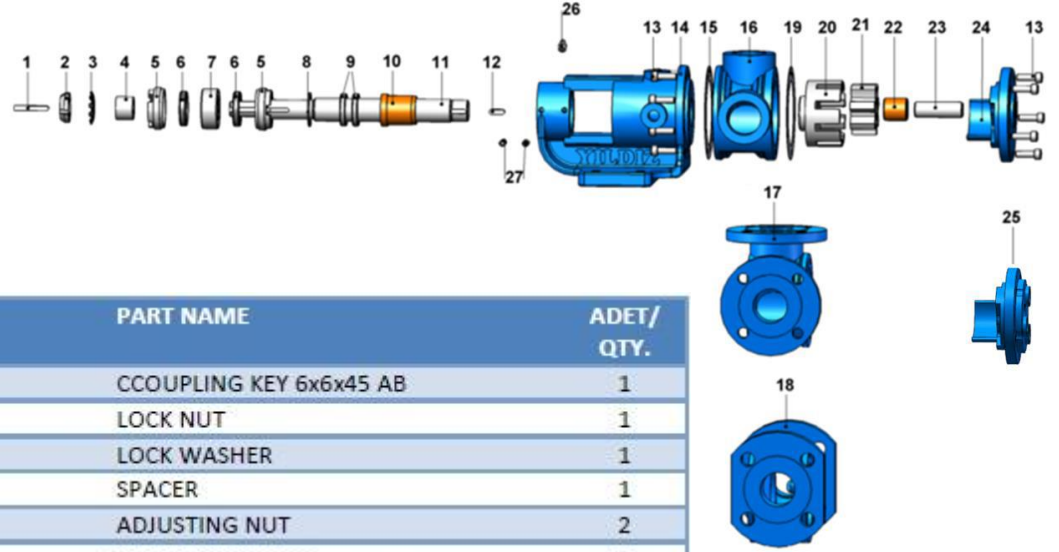


No	PARÇA İSMİ	PART NAME	ADET/ QTY.
1	KAMA 6x6x45 AB	CCOUPLING KEY 6x6x45 AB	1
2	KİLİT SOMUNU	LOCK NUT	1
3	KİLİT SACI	LOCK WASHER	1
4	BİLEZİK	SPACER	1
5	AYAR SOMUNU	ADJUSTING NUT	2
6	-----	-----	-
7	RULMAN (3205-2RS)	BALL BEARING (3205-2RS)	1
8	İÇ SEGMAN (ø42)	INTERNAL CIRCLIP (ø42)	1
9	KEÇE ø30xø42x7	LIP SEAL ø30xø42x7	2
10	KONSOL BURCU	BRACKET BUSHING	1
11	MİL	SHAFT	1
12	KAMA 6x6x20 A	ROTOR KEY 6x6x20 A	1
13	IMBUS ÇİVATA M8x25	IMBUS BOLT M8x25	13
	IMBUS ÇİVATA M8x30 (CEKETLİ KAPAK İÇİN)	IMBUS BOLT M8x30 FOR COVER w/ HEATING JACKET	5
14	KONSOL	BRACKET	1
15	KONSOL CONTASI	BRACKET GASKET	1
16	ARA GÖVDE (BORU DİŞLİ 90°)	CASING (w/ 90° THREADED PORTS)	1
17	ARA GÖVDE (FLANŞLI 90°)	CASING (w/ 90° FLANGED PORTS)	1
18	ARA GÖVDE (FLANŞLI 180°)	CASING (w/ 180° FLANGED)	1
19	KAPAK CONTASI	COVER GASKET	1
20	ÇEVRE DİŞLİ	ROTOR GEAR	1
21	AVARA DİŞLİ	IDLER GEAR	1
22	AVARA DİŞLİ BURCU	IDLER BUSHING	1
23	KAPAK MİLİ	COVER PIN	1
24	KAPAK (KÖR)	BLIND COVER	1
25	KAPAK (CEKETLİ)	COVER (w/ HEATING JACKET)	1
26	-----	-----	-
27	SETUSKUR M8x16	GRUB SCREW M8x16	4





لیست لوازم یدکی: آب بندی شده ، و با دیواره چفت شده



No	PARÇA İSMİ	PART NAME	ADET/ QTY.
1	KAMA 6x6x45 AB	CCOUPLING KEY 6x6x45 AB	1
2	KİLİT SOMUNU	LOCK NUT	1
3	KİLİT SACI	LOCK WASHER	1
4	BİLEZİK	SPACER	1
5	AYAR SOMUNU	ADJUSTING NUT	2
6	-----	-----	-
7	RULMAN (3205-2RS)	BALL BEARING (3205-2RS)	1
8	İÇ SEGMAN (ø42)	INTERNAL CIRCLIP (ø42)	1
9	KEÇE ø30xø42x7	LIP SEAL ø30xø42x7	2
10	KONSOL BURCU	BRACKET BUSHING	1
11	MİL	SHAFT	1
12	KAMA 6x6x20 A	ROTOR KEY 6x6x20 A	1
13	IMBUS CİVATA M8x25	IMBUS BOLT M8x25	13
	IMBUS CİVATA M8x30 (CEKETLİ KAPAK İÇİN)	IMBUS BOLT M8x30 FOR COVER w/ HEATING JACKET	5
14	CEKETLİ KONSOL	BRACKET JACKETED	1
15	KONSOL CONTASI	BRACKET GASKET	1
16	ARA GÖVDE (BORU DIŞLI 90°)	CASING (w/ 90° THREADED PORTS)	1
17	ARA GÖVDE (FLANŞLI 90°)	CASING (w/ 90° FLANGED PORTS)	1
18	ARA GÖVDE (FLANŞLI 180°)	CASING (w/ 180° FLANGED)	1
19	KAPAK CONTASI	COVER GASKET	1
20	ÇEVRE DIŞLI	ROTOR GEAR	1
21	AVARA DIŞLI	IDLER GEAR	1
22	AVARA DIŞLI BURCU	IDLER BUSHING	1
23	KAPAK MİLİ	COVER PIN	1
24	KAPAK (KÖR)	BLIND COVER	1
25	KAPAK (CEKETLİ)	COVER (w/ HEATING JACKET)	1
26	-----	-----	-
27	SETUSKUR M8x16	GRUB SCREW M8x16	4